

EXPORT TANKS | RIKUTEC 115

La Serie 115 ha sido desarrollada por el grupo RIKUTEC para el mercado de exportación. Su diseño, con la parte superior del depósito desmontable, permite ahorrar espacio en el transporte.

Toda la gama está fabricada con polietileno de alta densidad por extrusión soplado, sin componentes metálicos, lo que asegura una alta resistencia (sin riesgo de corrosión) y una fácil instalación.

La versatilidad de la Serie 115 los hace idóneos para las más diversas aplicaciones, tanto en la gestión de agua como en instalaciones de depuración de aguas residuales:

- Almacenamiento de agua.
- Aprovechamiento de pluviales.
- Fosas sépticas y Epurbloc.
- Separadores de grasas.
- Microestaciones de depuración de aguas residuales.

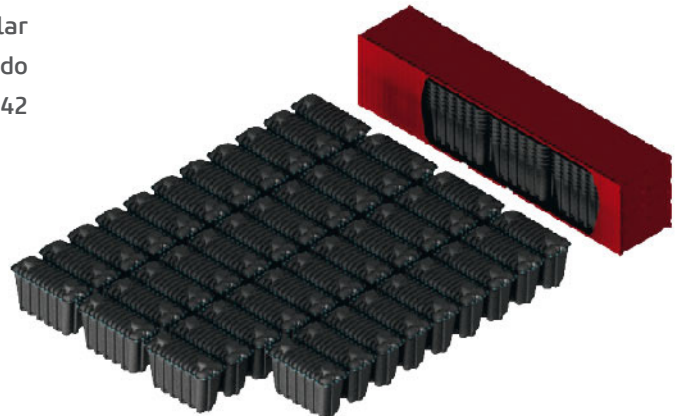
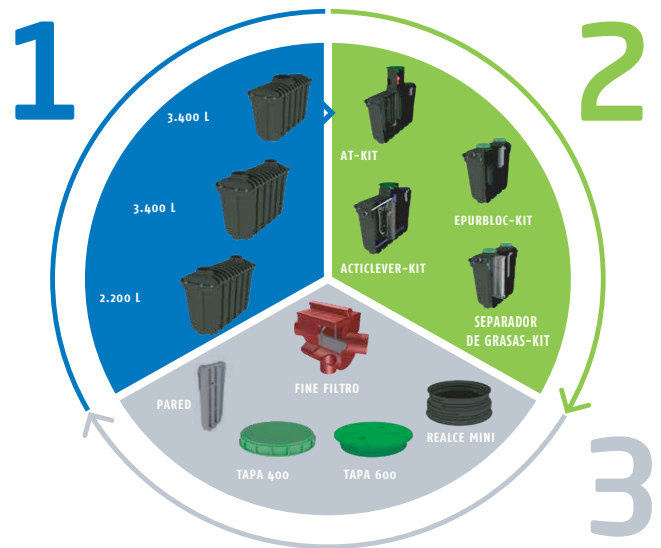
Al ir colocado un depósito dentro del otro, se pueden apilar hasta 5 depósitos de 3400/2200 litros en un palet, permitiendo transportar en vez de 8 depósitos de 3400 litros hasta 42 depósitos en un contenedor de 40 pies.

Tamaño del contenedor	40' HC	40' HC	40'	40'
Volumen	3400 l	2200 l	3400 l	2200 l
Cantidad	42	60	28	40



Únicamente, hay seguir tres sencillos pasos:

- 1.- Elegir la cuba.
- 2.- Elegir el equipamiento en función de la aplicación.
- 3.- Elegir los accesorios que fueran necesarios.



Modelo	Capacidad litros	Largo x Ancho x Alto mm
115 2200	2.200	2098 x 1170 x 2220
115 3400	3.400	2918 x 1170 x 2220

AT 115

Depósitos para el almacenamiento enterrado de agua aptos para las más diversas aplicaciones, entre ellas el aprovechamiento del agua de lluvia.

Modelo	Capacidad litros	Peso kg	Largo x Ancho x Alto m
AT 115 3400	3.400	180	2,90 x 1,15 x 2,60



EPURBLOC 115

Decantadores digestores que incorporan en el dispositivo de salida un prefiltro integrado relleno de material filtrante plástico.

Disponibles también en versión fosa séptica sin prefiltro.

Los Epurbloc 115 son conformes a la norma UNE-EN 12566 parte 1.

Modelo	Capacidad litros	Peso kg	Largo x Ancho x Alto m
Epurbloc 115 2200	2.200	120	2,10 x 1,15 x 1,91
Epurbloc 115 3400	3.400	140	2,90 x 1,15 x 1,91



SG 115

Separadores de grasas destinados a la eliminación de grasas, detergentes y espumas de las aguas procedentes de cocinas, lavavajillas, lavadoras, etc.

Los Separadores de Grasas 115 son conformes a la Norma UNE-EN 1825-1.

Modelo	Capacidad litros	Peso kg	Largo x Ancho x Alto m
SG 115 2200	2.200	120	2,10 x 1,15 x 1,91
SG 115 3400	3.400	140	2,90 x 1,15 x 1,91



ACTICLEVER 115

El Acticlever es una pequeña estación de lodos activos para el tratamiento de aguas residuales urbanas basada en la tecnología SBR.

La gama Acticlever es conforme a la Norma UNE-EN 12566 parte 3.

Modelo	Habitantes Equivalentes Per	Capacidad litros	Peso kg	Largo x Ancho x Alto m
Acticlever 115 3400	10	3.400	190	2,90 x 1,15 x 2,08

