

## APROVECHAMIENTO DE AGUA DE LLUVIA

RIKUTEC Iberia ofrece soluciones (tanto en almacenamiento aéreo como enterrado) para la recuperación del agua de lluvia y su posterior utilización en aplicaciones en las que no es necesario el uso de agua potable como riego de jardines, inodoros, lavadoras, redes contra incendios...

La recuperación de pluviales consiste en recoger el agua de lluvia de una superficie (normalmente un tejado que se debe mantener lo más limpio posible) y tras filtrarla almacenarla en un depósito. Este agua posteriormente se distribuye en un circuito independiente de la red de agua potable.



### Recomendaciones básicas para realizar una instalación:

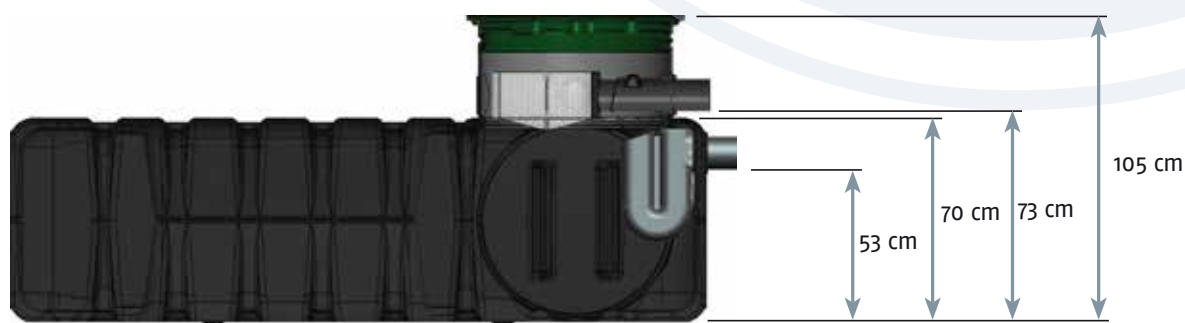
- 1.- Decidir la superficie en la que recogeremos el agua.
- 2.- El agua recogida debe ser filtrada antes de su almacenaje para evitar la entrada de objetos que puedan provocar putrefacción (hojas, insectos, etc).
- 3.- Una vez filtrada, el agua se almacenará en depósitos opacos (preferentemente enterrados), equipados con:
  - 3.1.- Un dispositivo de entrada que evite las turbulencias.
  - 3.2.- Un equipo de succión flotante para la captación de agua en la zona intermedia del depósito, evitando tanto los posibles elementos que se encuentren flotando como las materias que hayan podido depositarse en el fondo.
  - 3.3.- Un sifón de evacuación (rebosadero) para evitar una sobrecarga en el depósito.

## DEPÓSITOS AT 70

Depósito plano para almacenamiento de agua potable, fabricado por extrusión-soplado en polietileno de alta densidad.

Diseño optimizado para el aprovechamiento de agua de lluvia:

- Altura reducida, disminuyendo la profundidad de la excavación y facilitando la instalación en suelos con un nivel freático alto o con presencia de rocas.
- Posibilidad de instalación en superficie o enterrada.
- Boca de acceso de  $\varnothing$  600 mm.
- Realce orientable en el que se puede integrar un Filtro FT en forma de cesta, apto para superficies de recogida de hasta 200 m<sup>2</sup>.

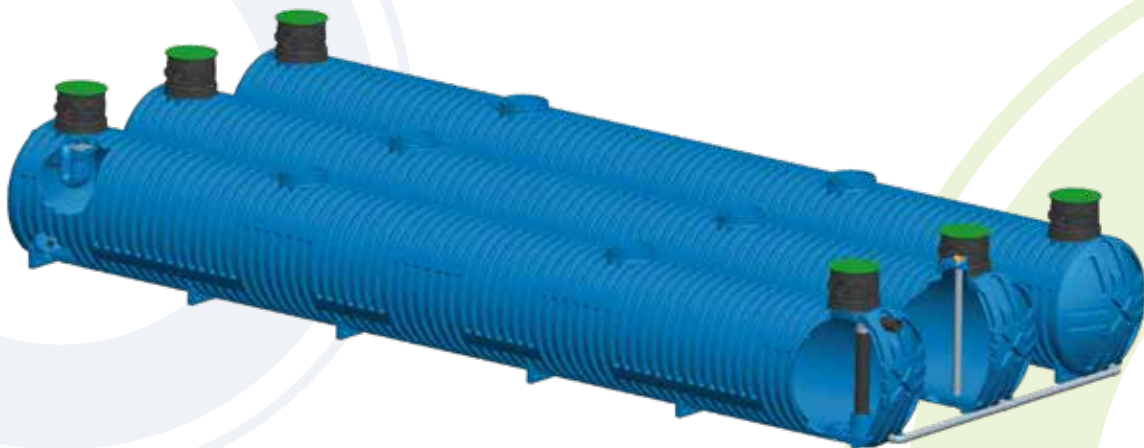


Modelo	Código Depósito	Código Depósito + Kit	Capacidad	Peso	Largo x Ancho x Alto
AT 70 2500	1540025A	1540025F	2.500 l	130 kg	2,40 x 1,75 x 1,05 m
AT 70 5000	1540050A	1540050F	5.000 l	250 kg	2,40 x 3,50 x 1,05 m
AT 70 7500	1540075A	1540075F	7.500 l	375 kg	2,40 x 5,25 x 1,05 m

El kit de pluviales incluye: Filtro FT, Flotador aspiración bomba y Sifón de evacuación  $\varnothing$  110.

## ACCESORIOS PLUVIALES

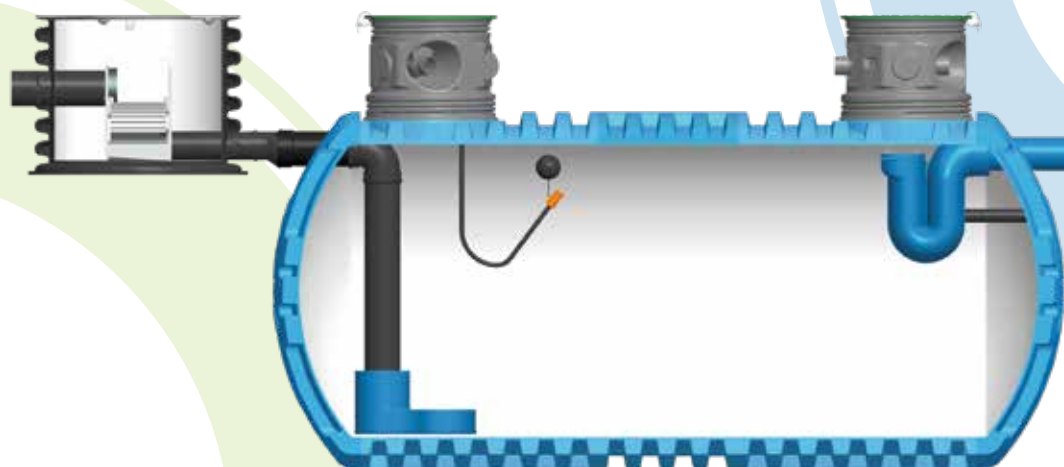
	Artículo	Código	Descripción
	Sifón de Evacuación 110	5560012J	Rebosadero fabricado en polietileno que garantiza la calidad del agua acumulada.
	Sifón de Evacuación 200	5560012A	Dispone de dispositivo antiroedores desmontable. Disponible en diámetros de 110 y 200 mm.
	Difusor de Entrada Ralentizador 110	55600130	Accesorio fabricado en polietileno que asegura una alimentación calmada evitando la agitación de los sedimentos al tiempo que oxigena el agua de la parte inferior del depósito.
	Difusor de Entrada Ralentizador 200	5560013A	Disponible en diámetros de 110 y 200 mm.
	Flotador Aspiración	55600200	Dispositivo que asegura la aspiración en la parte inferior a la superficie del agua evitando la materia flotante y sedimentada. Incorpora un filtro con válvula antirretorno. La aspiración se realiza a 1". Longitud manguera: 2,1 m.
	Filtro Rainus	55600160	Filtro vertical para bajante fabricado en ABS, en el que el agua limpia sigue por la salida inferior hacia el depósito de almacenaje, tras haber sido filtrada mediante un sistema de cascadas con filtros de malla de acero. Diámetro de entrada: 100 mm, y de salida: 110 mm.
	Separador de hojas	55600170	Separador de hojas y otros objetos fabricado en polietileno en el que el agua limpia fluye por la parte inferior hacia el depósito de recogida. Diámetro de entrada: 110 mm, y de salida: 100 mm.
	Arqueta de Pluviales	53610060	Arqueta fabricada en polietileno que permite la conexión en un solo punto de todas las bajantes de pluviales. Dispone de una entrada elevada y tres salidas inferiores.



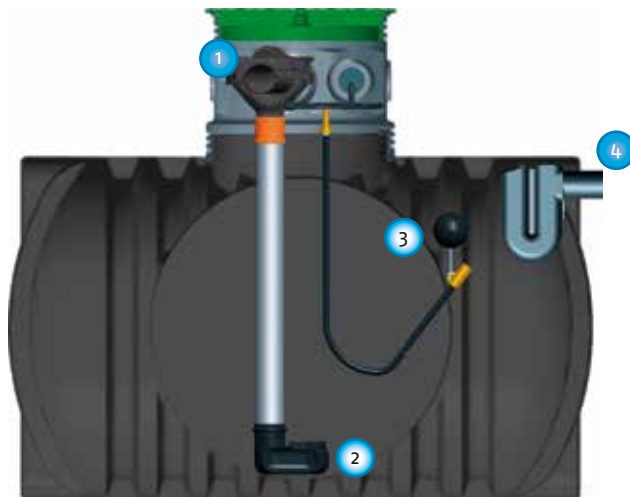
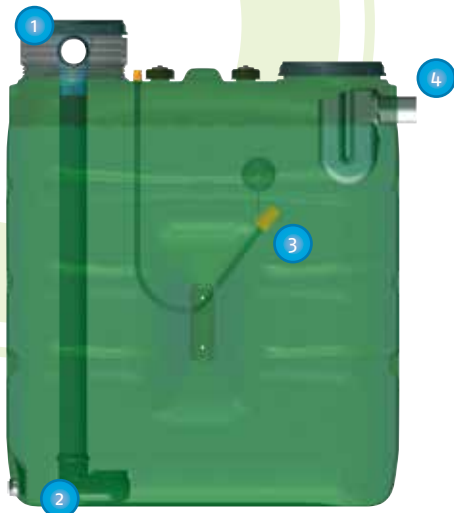
Ejemplo de instalación en batería de 3 Depósitos AT 204 40000.

## ACCESORIOS PLUVIALES

	Artículo	Código	Descripción
	<b>Realce Ø 400 con filtro integrado</b>	55600280	Realce de Ø 400 con filtro horizontal desmontable integrado. Apto para todos los depósitos con boca de Ø 400. Para superficies de recogida de hasta 200 m <sup>2</sup> . Diámetro de entrada y salida: DN 100.
	<b>Realce REHC 600/580 con tapa</b>	53620080	Realce fabricado en polietileno que facilita el acceso a los equipos, al tiempo que permite la instalación en su interior de un filtro. Adaptable a todos los depósitos con opción de boca Ø 600. Diámetro: 600 mm. Altura: 580 mm.
	<b>Filtro Select</b>	55600181	Filtro horizontal fabricado en polietileno con malla de acero, diseñado para su instalación integrada en un realce REHC 600/580. Para superficies de recogida de hasta 200 m <sup>2</sup> . Diámetro de entrada y salida: DN 100.
	<b>Filtro Sinus</b>	55600180	Filtro horizontal fabricado en polietileno con malla de acero, diseñado para su instalación integrada en un realce REHC 600/580. Para superficies de recogida de hasta 200 m <sup>2</sup> . Diámetro de entrada y salida: DN 100.
	<b>Filtro VF1</b>	55600190	Filtro fabricado en polietileno de gran capacidad de filtración mediante sistema de cascadas con malla de acero. Para superficies de recogida de hasta 390 m <sup>2</sup> . Diámetro de entrada y salida: DN 100.
	<b>Filtro VF2</b>	55600191	Filtro de agua de lluvia para instalación en pozo de hormigón (no suministrado) con sistema de limpieza en dos niveles. Para superficies de recogida de hasta 1.350 m <sup>2</sup> .
	<b>Filtro VF6</b>	55600192	Filtro de agua de lluvia para instalación en pozo de hormigón (no suministrado) con sistema de limpieza en dos niveles. Para superficies de recogida de hasta 2.430 m <sup>2</sup> .
	<b>Filtro VF12</b>	55600194	Filtro de agua de lluvia para instalación en pozo de hormigón (no suministrado) con sistema de limpieza en dos niveles. Para superficies de recogida de hasta 3.930 m <sup>2</sup> .



Ejemplo de instalación de Filtro VF2 dentro de pozo de hormigón.



- 1 Filtro    2 Difusor de entrada ralentizador    3 Flotador aspiración bomba    4 Sifón de evacuación

## KITS PLUVIALES

Artículo	Código	Realce	Filtro	Difusor de entrada ralentizador Ø 110	Flotador aspiración bomba	Sifón de evacuación Ø 110
Kit pluviales	5560K280	Ø 400	Integrado en realce	●	●	●
Kit pluviales para depósitos enterrados AT 185	5560K281	Ø 600	Select	●	●	●
	5560KPQR	Ø 600	Sinus	●	●	●
Kit pluviales para depósitos enterrados AT 122	5560K282		Select	●	●	●
	5560KPAT		Sinus	●	●	●

## SISTEMAS DE GESTIÓN DE AGUAS PLUVIALES



**Unidad pluviales Active Switch 30/50 M**

55600305

Unidad de gestión de agua de lluvia compuesta de un depósito de polietileno de 15 litros de capacidad, una electrobomba automática y una válvula de tres vías instalada en la aspiración de la bomba. Suministrado de serie con soporte de fijación a la pared y sensor de nivel de agua con 20 m. de cable.  
Caudal máximo: 80 l/min. Altura de elevación máxima: 42,2 m. Potencia: 0,75 CV. Presión máxima de red: 4 bar. Altura máxima punto de utilización más alto: 15 m.



**Unidad pluviales Aquaprof Top 40/50**

55600405

Unidad de gestión de agua de lluvia compuesta de una cubierta de protección de polipropileno expandido, centralita electrónica para el funcionamiento automático, válvula automática de tres vías, depósito de polietileno de 12 litros de capacidad y electrobomba. Suministrado de serie con soporte de fijación a la pared y sonda de nivel de agua con 20 m. de cable.  
Caudal máximo: 80 l/min. Altura de elevación máxima: 57,7 m. Potencia: 1 CV. Presión máxima de red: 4 bar. Altura máxima punto de utilización más alto: 15 m.